

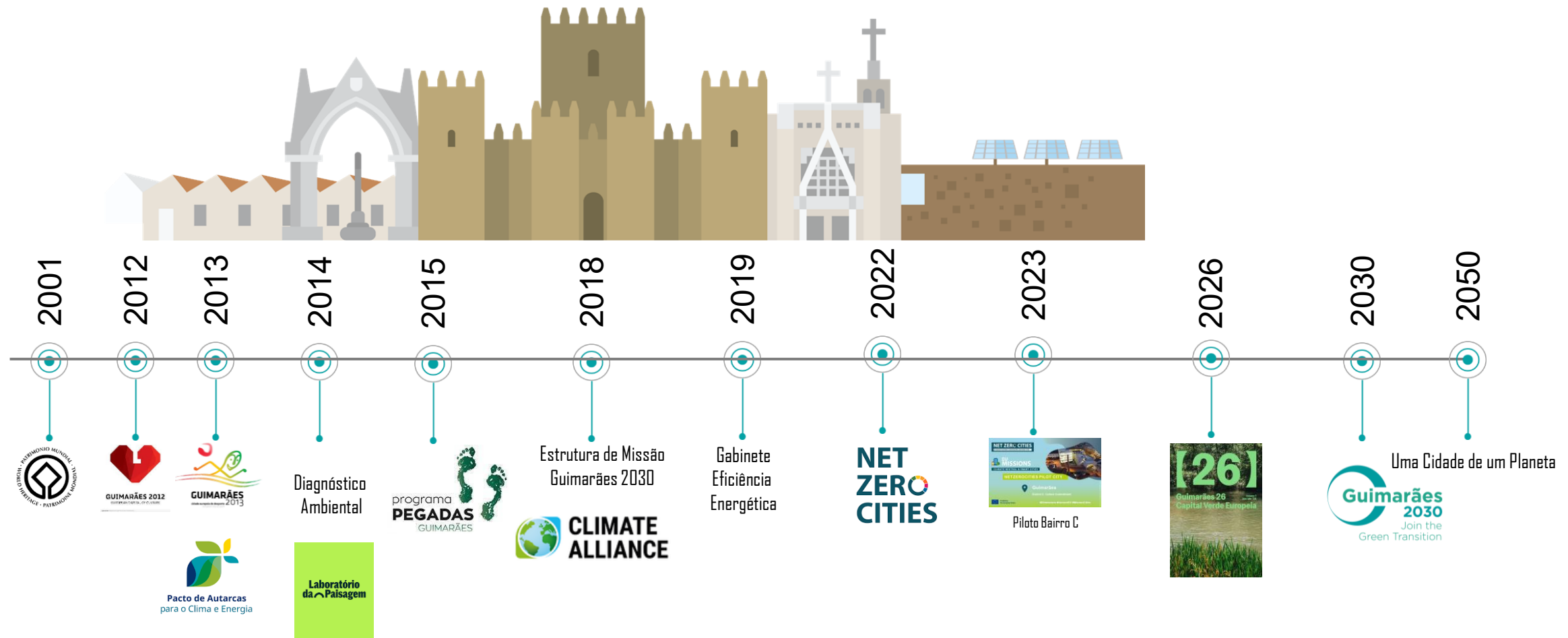


A JORNADA CLIMÁTICA DE GUIMARÃES

12 de fevereiro webinar Climate Alliance



Jornada Climática

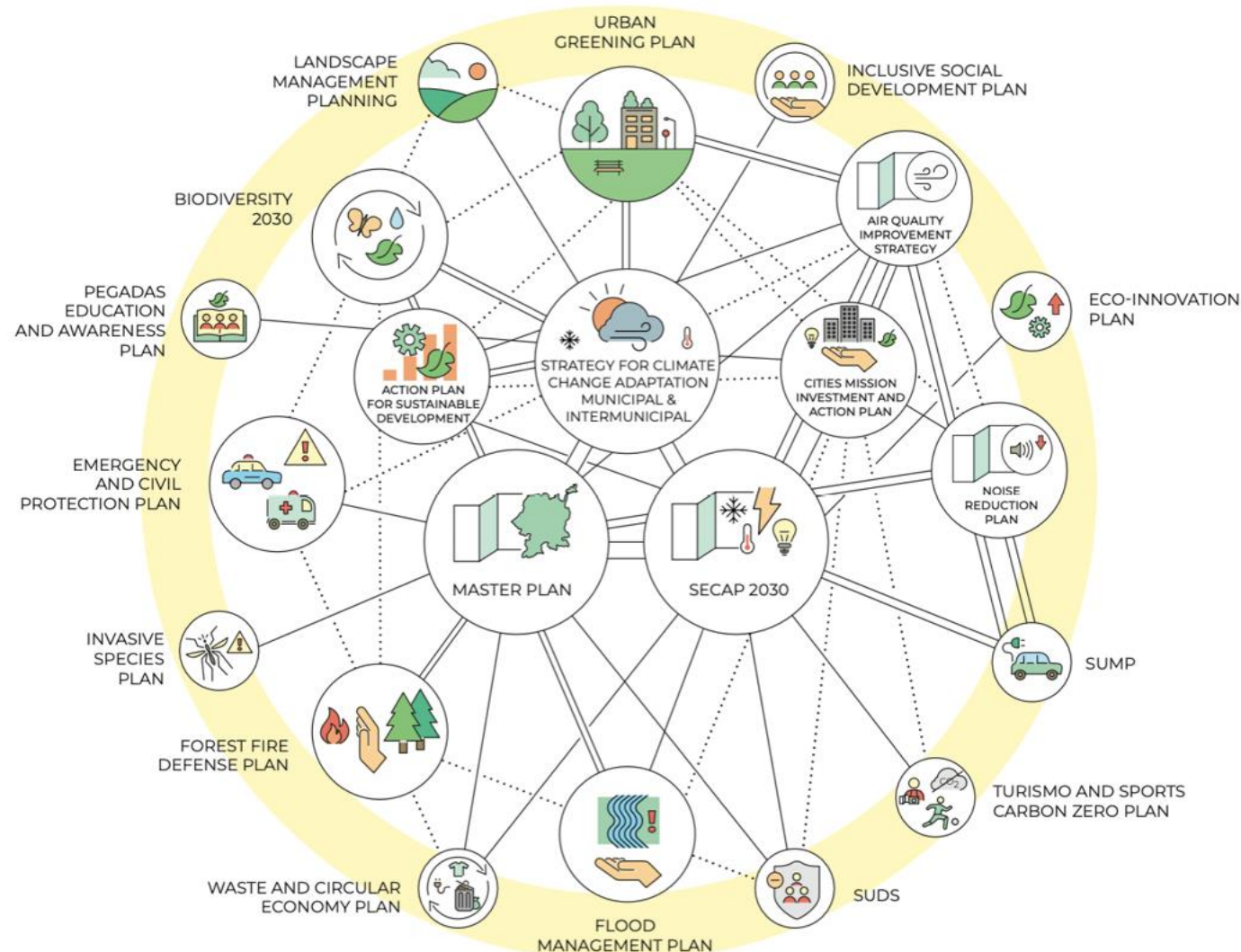
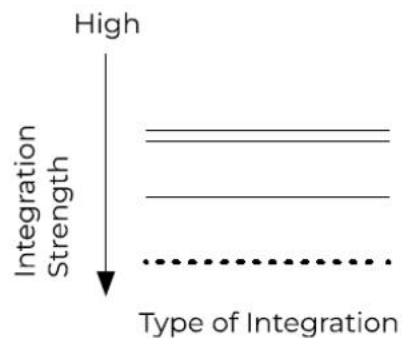


Cidade para um só Planeta até 2050



GESTÃO INTEGRADA PARA O CLIMA

ECONOMIA E GESTÃO DE RESÍDUOS



2030

SUSTAINABLE DEVELOPMENT GOALS

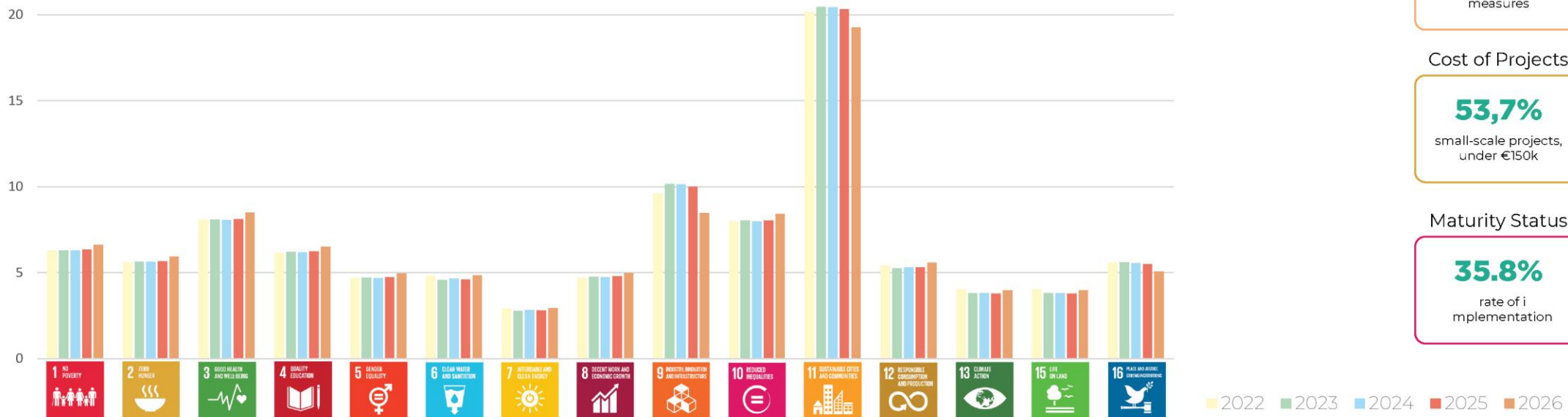


Covenant of Mayors
for Climate & Energy
EUROPE



Climate Alliance

SDG AND MUNICIPAL BUDGET (% weighted)



Climate Focus

53

adaptation
measures

Cost of Projects

53,7%

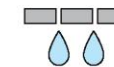
small-scale projects,
under €150k

Maturity Status

35.8%

rate of i
mplementation

CO-BENEFITS

Water
securityActive
lifestylesGreater
community
resilienceIncreasing
social cohesionIncreasing
quality of lifeImproved
community healthCooling
the cityReducing risk to
vulnerable
communitiesManaging
flood riskImplementing
pervious
pavements

INVESTMENT PLAN

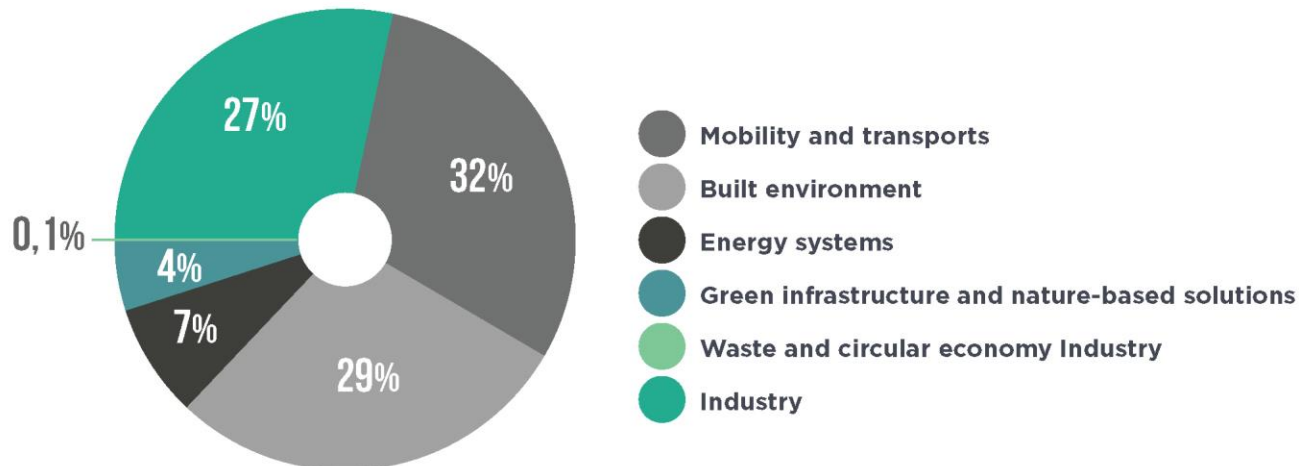
CHALLENGES



KNOWLEDGE IN
FINANCE AND POLICY



Total investment
needed (by sector)



77 M€

Municipal
Investment

1174 M€

Total
Investment



Climate Alliance

Grupo de Trabalho sobre Política da UE

Promoção de políticas climáticas eficazes a nível europeu e local.

Grupo de Trabalho sobre Adaptação

Identifica desafios associados à adaptação às alterações climáticas e desenvolve soluções para reforçar a resiliência das comunidades.

Grupo de Trabalho sobre Monitorização

Debate o desenvolvimento e a implementação de sistemas de monitorização das emissões no âmbito da ação climática municipal.

PUBLICATIONS & RESOURCES

Relevant Climate Alliance
materials at a glance



PACTO CLIMÁTICO

Envolvimento do setor privado



MOBILIZAÇÃO

Plano de Ação para a Indústria



MONITORIZAÇÃO

Pegada Carbónica das Empresas



SELO

Subscritores do Pacto Climático



DISSEMINAÇÃO

Redes Sociais, Newsletter



DIVULGANDO A MENSAGEM

Através do
Desporto,
Turismo
e Cultura

18 clubes com

Planos de Sustentabilidade 24-27

Eventos Culturais Carbono Zero

Turismo Earthcheck

Certificação (em curso)



BACIAS DE RETENÇÃO

225_{m³}
de água retida

52
inundações evitadas (2023)

DESAFIO

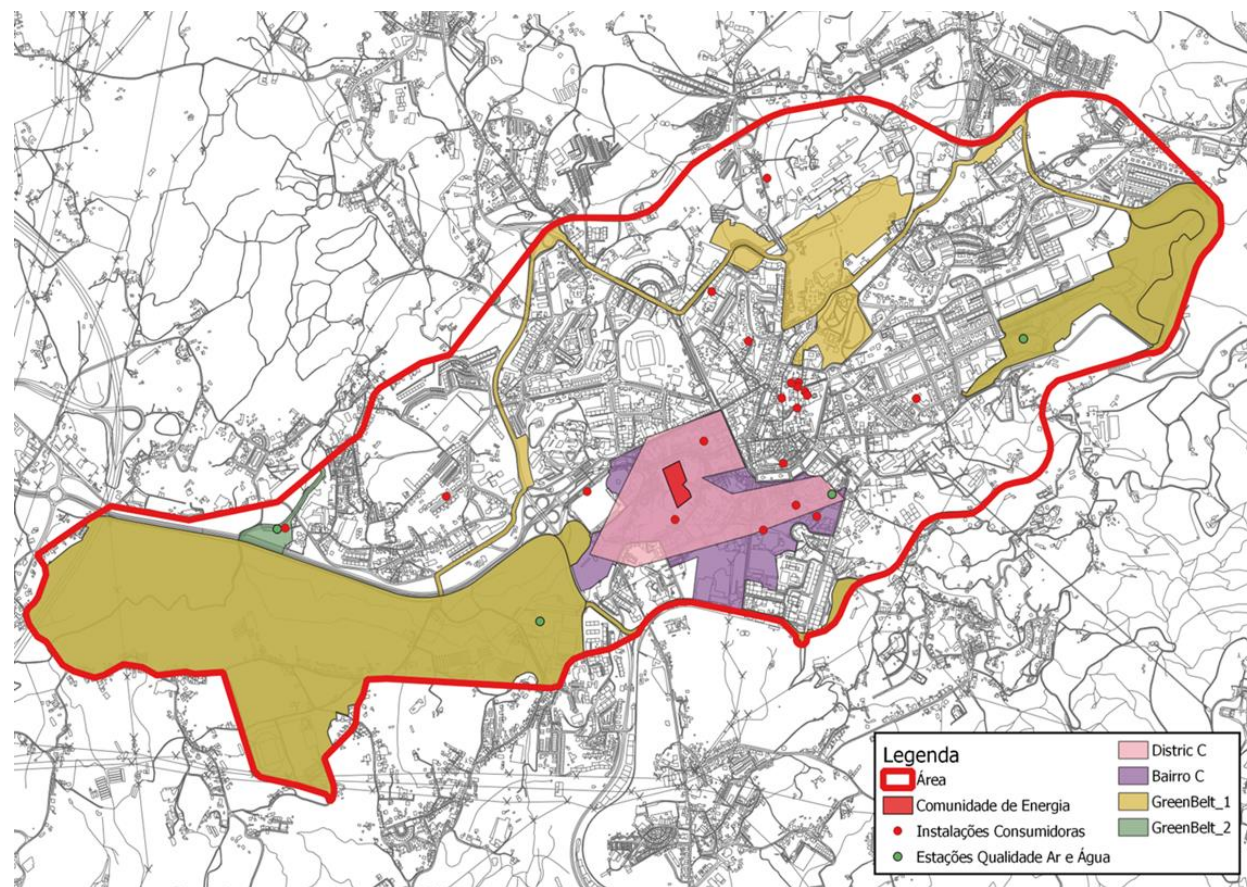


SOLUÇÃO



BAIRRO C

Compromisso
carbono zero

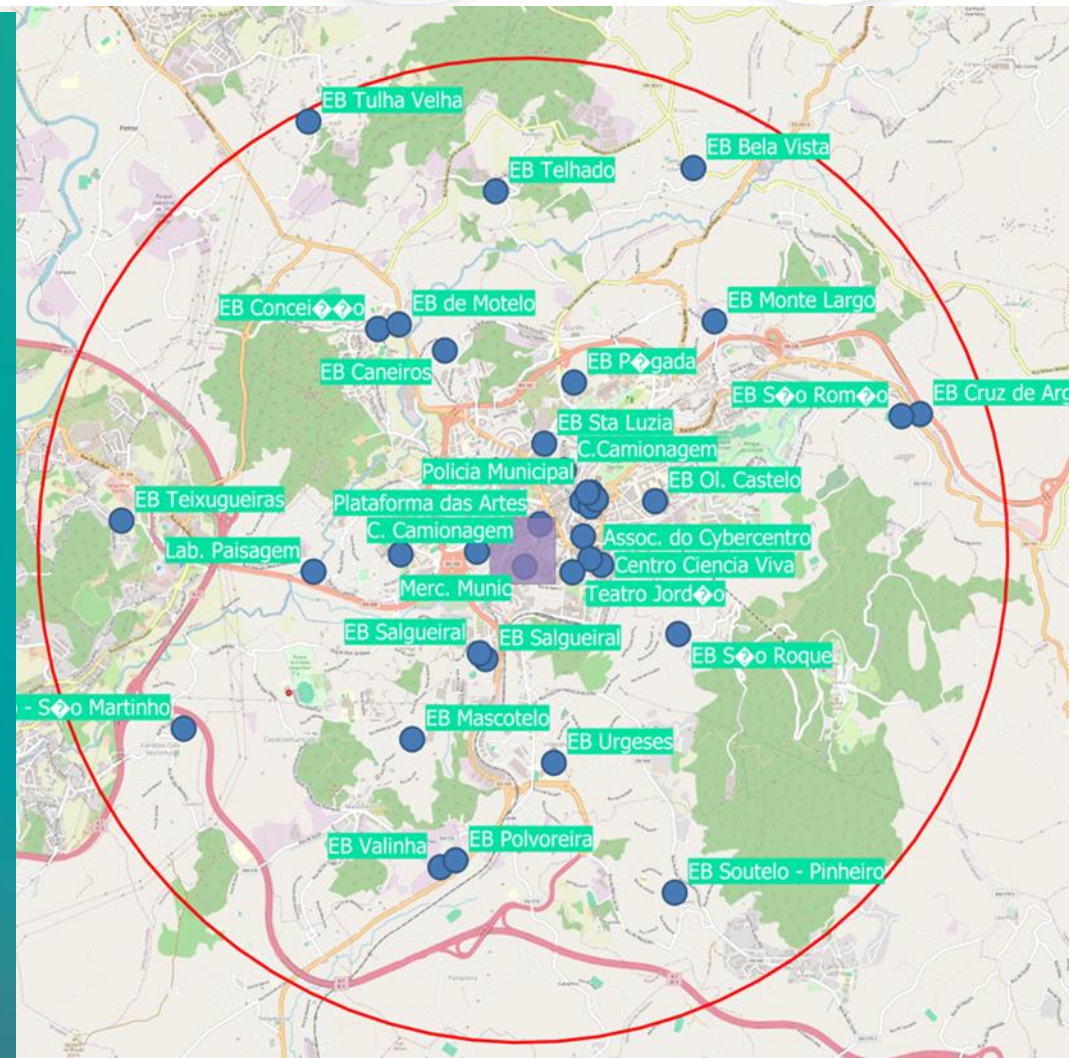


BAIRRO C

Compromisso
carbono zero



GUIMARÃES 2030 COMUNIDADE DE ENERGIA DO BAIRRO C





LABORATÓRIO DA PAISAGEM

INVESTIGADORES
E TÉCNICOS

Equipa dedicada

1.2_M

Orçamento (2024)



FINANÇAS
E POLÍTICAS



BIODIVERSIDADE



RECURSOS HÍDRICOS



ÁREAS VERDES
E SOLO



CLIMA



SAÚDE E BEM-ESTAR



ECONOMIA CIRCULAR



EDUCAÇÃO PARA
A SUSTENTABILIDADE

CIDADE ESPONJA E RESILIENTE



Corredor Verde-Azul



Corredor Verde



Telhado Verde e SUDS



Prado de sequeiro



Restauro de linhas
de água



Bacias de retenção



Horta Pedagógica



Bosque Urbano



Restauro florestal

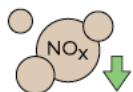


Biodiversidade e Conectividade
das Áreas Verde-Azul

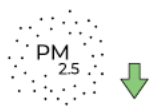
CIDADE NEUTRA



1805 toneladas evitadas



5,66 toneladas evitadas



0,12 toneladas evitadas



0,18 toneladas evitadas



Até 2021



2024

100%

Cobertura total PT

46%

de quilómetros percorridos por autocarro elétrico

50%

desconto para todos os residentes

Pessoas com menos de...

23

passes gratuitos

Desde Setembro 2025

100%

Frota e-eletrica



【26】

Guimarães 26

Capital Verde Europeia